

## DRF25-80C 摊铺机

标配○/选配●

<b>驱动</b>	
东风康明斯发动机, 符合中国4排放	●
ECO模式	●
<b>输/分料系统</b>	
机械顶推滚轮 (可左/右摆动)	●
可反转的刮板输送机	●
开关量控制的刮板输送机	●
可反转的螺旋分料器	●
比例控制的超声波料位器	●
搅龙高度液压调整	●
集中润滑	●
<b>熨平板</b>	
快速仰角调节	●
机械大臂锁	●
机械调拱	●
液压调拱	○
集中润滑	●
带90°折边的切边	●
<b>电器系统</b>	
液压驱动发电机	●
基本Dyn@link	●
2 x 螺旋舱照明灯	●
2 前 2 后 顶棚照明灯	●
2 x 顶棚辅助照明灯	●
24V 供电	●
<b>清洗系统</b>	
带卷管器的冲洗系统	●
<b>结构</b>	
固定平台	●
2 个座椅	●
操作台可左右滑动	●
助力升降的遮阳棚	●
分体式履带板	●
<b>调平</b>	
Moba 转角接触式 2 纵波	●
<b>其它</b>	
灭火器	●
工具箱	●

# REDLINE

## 大型履带式摊铺机



**精于技** 技术底蕴 —— 缔造精典产品  
**恒于质** 恒定质量 —— 铸就品牌价值  
**成于效** 效率效果 —— 力助客户成功

戴纳派克 (中国) 压实摊铺设备有限公司  
 地址: 天津市武清经济技术开发区泉旺路38号  
 邮编: 301700

网址: www.dynapac.com/cn 电话: +86 (0)22 8211 8000  
 全国售后服务热线: 400 616 8116 传真: +86 (0)22 8211 8080



# DRF25 - 80C



## 简洁智能操作，摊铺效果显著

高效的操作环境设计结合高质量的部件，使REDLINE DRF25-80C成为10米宽度以下各种施工场景的完美伙伴。可靠的性能在严苛的工况下仍可创造优异的质量。

### 工作灯

为便于夜间作业，顶篷处配备6个照明灯，搅龙处配有2个照明灯。

### 保养

主机润滑系统方便保养。

### 物料输送

在降低物料离析及提高摊铺质量方面具备无与伦比的能力。

### 机械顶推滚轮

集成枢轴功能，可使顶推滚轮左右摆动，确保始终与卡车车轮保持接触，以避免不对称推力。

### 覆带

更大的地面接触面积，确保更强的牵引力和更长的寿命。

### 强有力的螺旋输料系统

中置驱动，有效避免离析的发生。搅龙可调高度达250mm，可达到良好的布料效果。

### 技术参数

基本宽度（主机）	2.55 m
工作宽度	2.55 - 10 m
理论摊铺能力	800 t/h
发动机型号	东康 B5.9CS4 210C
发动机功率	154kW @ 2000 rpm
熨平板	DRV51 TVE/TE DRV60 TVE/TE DRR30 TVE

### 控制

为了实现优良摊铺效果，对摊铺过程进行智能控制。

### 人机工程学

由于极好的视野，从而具备观察料斗及全部工作区域的绝佳视角。

### 熨平板

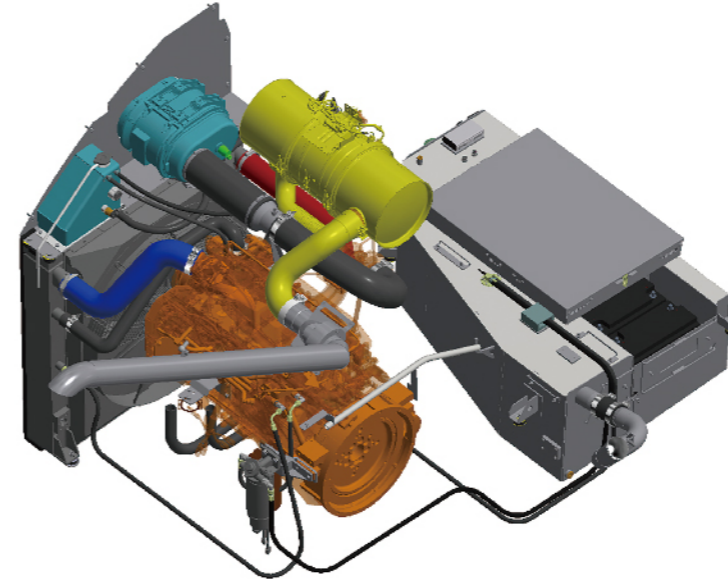
一流的找平控制系统，能够实现最佳摊铺质量。快速调节手柄针对不同的层厚提供快速便捷的熨平板仰角变换。







优化设计发动机散热系统，提高整机极限工作温度；  
加大液压散热器功率，有效降低整体液压系统温度；

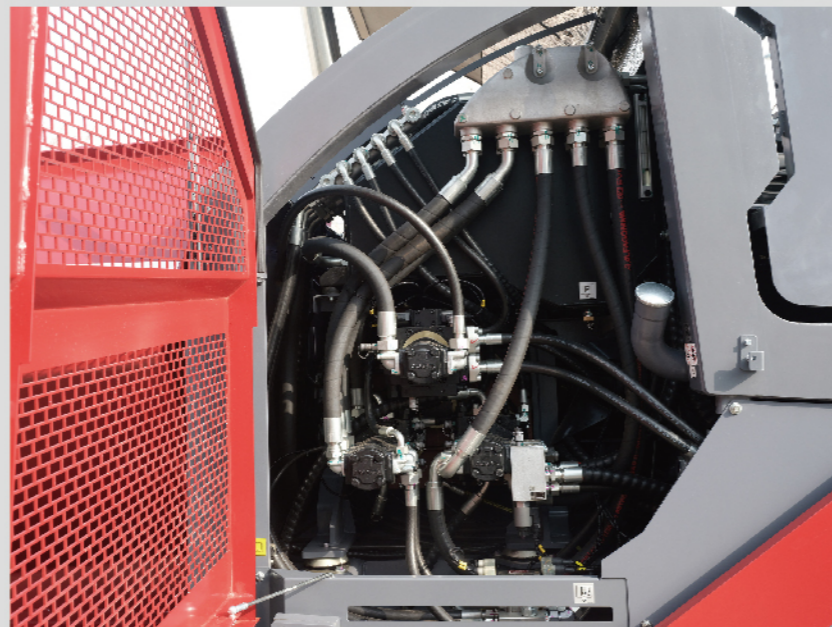


使用东康B5.9国四发动机，后处理无需添加尿素，系统简单，使用便利，故障代码源更少，客户无需担心后期使用成本的增加；

后处理集成DOC(氧化催化剂)+DPF(颗粒过滤器)；

发动机集成EGR(废气再循环)。

配备左/右开孔侧门，形成良好散热通道；  
优化设计冷热分仓，提供更舒适的工作环境。



## 标配ECO节能模式

根据不同的工作场景，可将发动机转速调整至适合的模式。此模式可带来更低的油耗、噪音，以及更长的发动机寿命。

设定发动机转速在1600rpm；  
机器高效运作，适用于绝大多数摊铺工况；  
降低油耗，减少排放。







### 物料给送 — 料斗

料斗长x宽: 2.65x3.4米, 料斗底部加强16mm;  
大容量 (17吨), 减少停车待料和重新起步的频次, 有效降低因停机起步带来的路面起伏;  
喂料高度低 (480mm), 料车能够轻易地将料卸于料斗内;  
倾角设计, 减少残留沥青混合料, 减少料车尾门对送料口的阻挡。



### 物料给送 — 刮板

宽大的物料输送通道 (2x655mm), 平稳的物料流以保证优异的摊铺效果;  
标配54个刮板;  
刮板机械张紧, 稳定可靠。

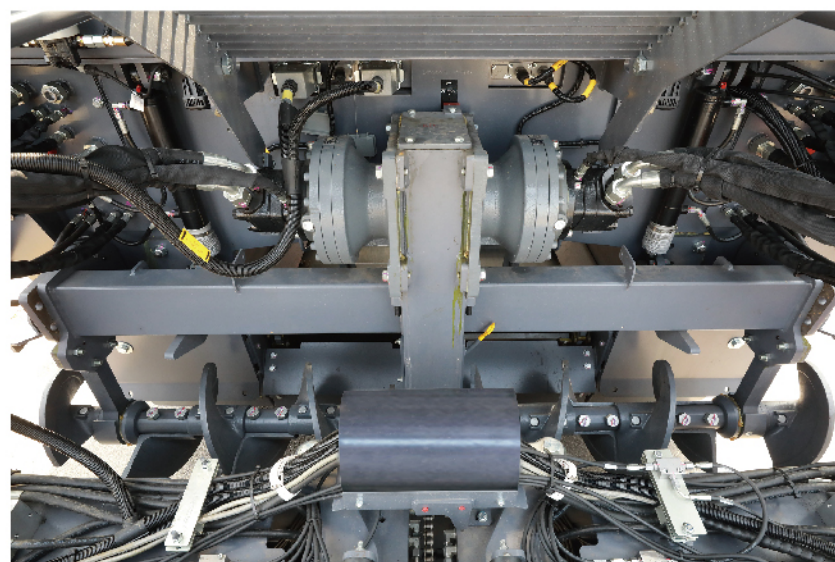


### 牵引力

履带轴距3.36米, 底盘稳, 牵引力强;  
使用经典可靠的加强型机械张紧装置;  
使用性价比更高的分体式履带板, 宽度320毫米, 具备优良的抓地性能。

### 强有力的螺旋输料系统

改良中心传动系统的搅龙, 齿轮箱很薄, 可保证布料均匀性, 防止离析的产生;  
左右螺旋叶片均可独立控制、可反转;  
标配液压搅龙提升, 调节范围250毫米。



### 加强顶推滚轮

增加外侧支撑系统, 杜绝变形可能;  
顶推滚轮集成枢轴功能, 可使顶推滚轮左右摆动, 确保始终与卡车车轮保持接触, 以避免不对称推力。

### 加强前翻板

标配16毫米厚固定型前翻板, 更适用于中国大型料车;  
护链板: 前端加强, 防止料车挤压变形。





### 边板控制

利用两个手柄进行调节，调节范围广，适用多种施工路况；切边底板90度折弯设计，实现完美接缝。

### 偏心快速调节手柄

独特的快速调节手柄可以快速、方便地改变熨平板接触角，从而改变摊铺厚度。



### 符合人机工程学的工作场所

除了有效的预压实效果，戴纳派克熨平板还具备良好的接近性。较低的高度让您更好地观察搅龙情况，并可对物料输送进行持续、实时控制，确保工作更高效、更安全！



### 智能控制面板

控制系统为操作员提供人机工程学上优化的合理位置。仪表盘根据功能、群组及工作频率进行最优布局。操作面板设计简洁美观，并具备绝对防水防冲击的性能。

行走、输料、熨平板、加热、远程监控等功能采用总线控制技术，大大提高系统稳定性。

彩色显示器集参数设置和显示、故障诊断和报警、操作提示等功能于一身，方便快捷；

采用翘板和钮子开关，直观易懂，降低了操作难度；开关可单独更换和互换使用，成本低廉、维修简单，成本低；

控制面板具备背景照明功能，为夜间施工时按键的识别提供了极大的便利。





## 高科技四轴支撑浮动熨平板

熨平板基于自身的专利四轴支撑技术，具备无与伦比的稳定性，四轴支撑浮动熨平板不需拉杆，且抗变形能力超强。

在大摊铺宽度施工情况下，下支撑油缸仅伸出一半，形成两个支点，以确保伸缩部分的刚性，令熨平板在完全伸出后仍具有优异的负载性，全面避免变形和扭曲，从而保障优异的摊铺质量，成为高等级路面施工的必备之选。

	液压伸缩熨平板		机械拼装熨平板
	DRV51 TE/TVE	DRV60 TE/TVE	DRR30 TVE
基本宽度	2.55 m	3 m	3 m
通过液压可延伸至	5.1 m	6 m	N/A
加热系统	电	电	电
最大工作宽度 (带延伸部分)			
DRF25-80C	8.8 m	9.7 m	10 m

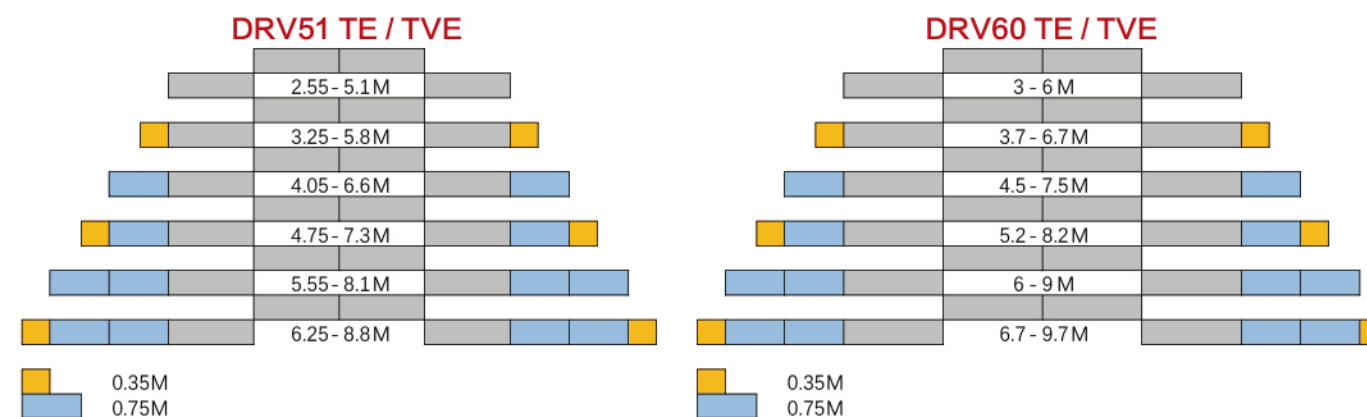
## 电加热系统

采用液压驱动发电机，功率达30kw；

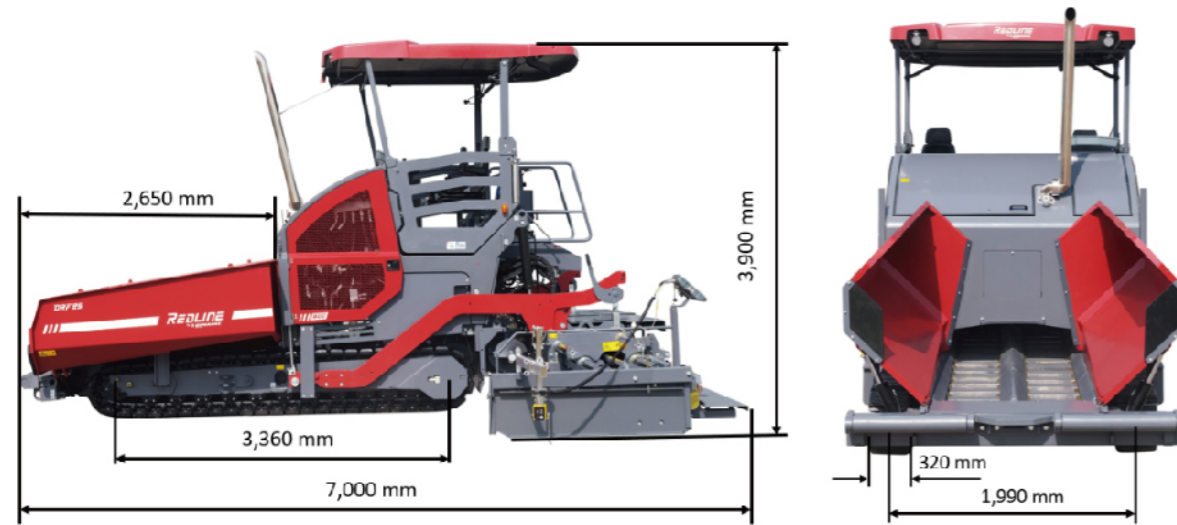
配合优化布局的加热棒和加热隔热系统，使热量完整的传递到熨平板底板上，结构简化，维修成本低；

熨平板底板和夯锤条均带加热。

## 熨平板宽度配置

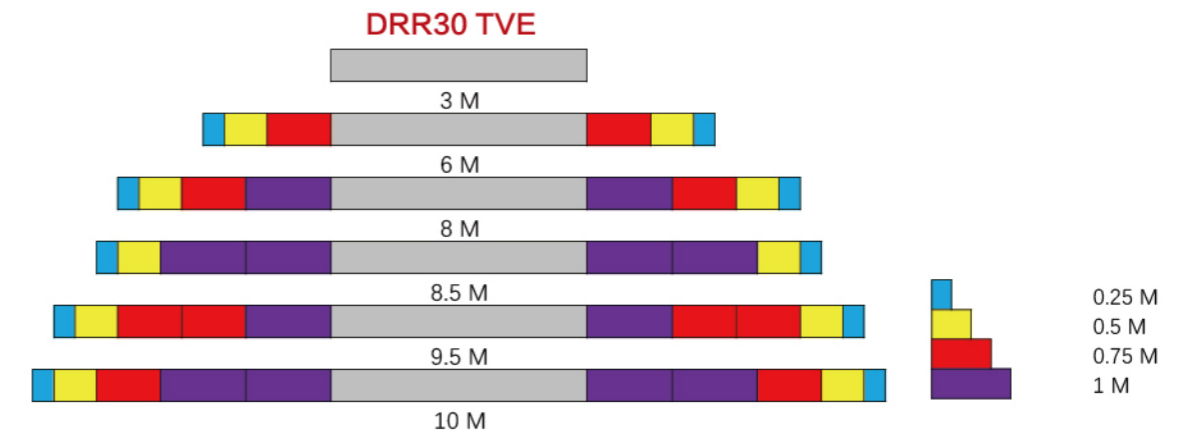






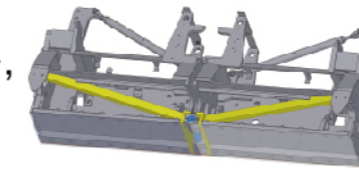
DRF25-80C	
<b>发动机</b>	
型号	东康 B5.9CS4 210C
功率 / kw@rpm	154kW @ 2000 rpm
排放标准	中国第四阶段
燃油箱容积 / L	362
<b>重量</b>	
带DRV60 TVE 主板 / t	19.7
<b>尺寸</b>	
带DRV51 基本宽度 / m	2.55
带DRV60 基本宽度 / m	3
最大工作宽度 / m	10
<b>能力</b>	
理论摊铺能力 / t/h	800
最大摊铺厚度 / mm	500
负摊铺 / mm	-150
<b>底盘</b>	
履带前后轴距 / mm	3,360
履带宽度 / mm	320
爬坡能力	前13° / 后15°
<b>牵引</b>	
摊铺速度 / m/min	0 - 26
行驶速度 / km/h	0 - 4
<b>料斗</b>	
料斗容量 / t	17
料斗长度 (到推辊) / mm	2,650
料斗张开宽度 / mm	3,400
卸料高度 / mm	480
<b>刮板输料器</b>	
形式	双刮板
速度控制方式	开关
速度 / m/min	0 - 26
<b>搅龙</b>	
叶片直径 / mm	标配380, 可选430
高度调节范围 / mm	250
搅龙转速 / rpm	0 - 110

## 熨平板宽度配置

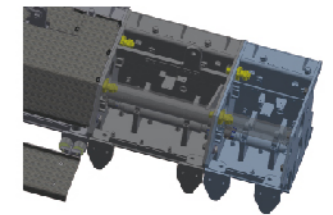


## DRR30 熨平板:

升级熨平板结构设计，  
抗变形能力更强



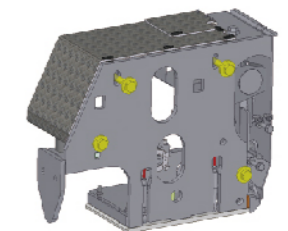
独有斜度调整结构，  
完美适应摊铺沥青和  
稳定土两种工况



独有的扭转梁抗变  
形技术，最小化变  
形，从而实现更好  
的平整度



拼装只需4个螺栓，  
方便快捷

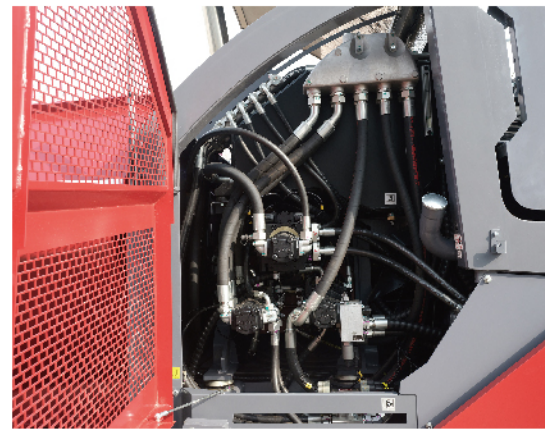






### 无障碍维护

我们为您方便地了解维护扫清了障碍。包括液压泵、油箱盖在内的各个组件都能直接检修，而且容易找到。在对过滤器和发动机部件进行简单的目测之后，您就可以快速开始。您每天都将从这种方便的组合中受益。



### 从始至终的快速检修

我们的目标是通过便于检修来节省您的时间和金钱。我们将维护保养点集中布置并使它们可以方便碰触。从座椅平台可以方便检修保险丝盒，方便快捷更换。大量即插即用的组件也加速了维护过程。

## 可靠的售后支持解决方案



#### 润滑油液

- 根据具体产品设计确认最适宜使用的正确油液；
- 最适宜的包装容量，避免过度储存；



#### 延保政策

- 安心延长质保期；
- 服务协议确保设备更高的运营时间；



#### 量身定制的培训

- 针对客户具体需求的多种培训模块；



#### 维护保养包

- 全功能概念，便于订购；
- 设计适用于全面维护；
- 高性价比且易于规划；



#### 维修磨损套件

- 全功能套包，便于订购；
- 优异成本兼具可靠质量，助您实现最低的运营成本；
- 适合所有维护的多种可选项目。

## 服务承诺

### 服务内容

#### 原装配件和保养包

- 维修保养包
- 正品过滤器
- 润滑油液
- 磨损件和维修包
- 升级包

#### 服务项目

- 经验丰富的技术服务团队
- 培训计划
- 设备交机检查/服务项目
- 延保及服务协议

### 服务模式

#### 全球分销网络

- 24小时服务热线：4006168116

#### 远程设备监控系统 Dyn@Link

- 随时随地管理您的设备和车队
- 定制化监控，设备报警提示并及时干预

### 预防故障成本

#### 定期维护

设备故障直接影响您的工作效率，定期维护保养可避免故障发生及提高机器的可靠性，最大限度地提高您的生产效率，从而提高您的利润率。

### 预防维修成本

#### 维护保养协议

为您的设备量身定制维修保养包，高性价比磨损件及修理包可以满足您的设备定期维护计划所需的所有部件。我们资深技术服务人员上门服务，避免设备发生故障并在其工作寿命内保持最大的正常运行时间。

#### 维修保养协议

设备需要预防性维护保养，避免发生故障  
高效维修服务保证设备较高的转售价值

↓ 降低占用成本  
保养可避免昂  
贵的维修成本

👍 提高设备可靠性  
保证全套设备  
有效运行时间

📈 较高的转售价值